

# Административно-территориальное деление России в 1921



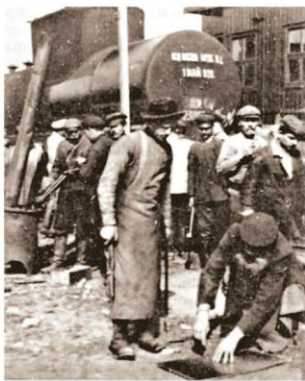
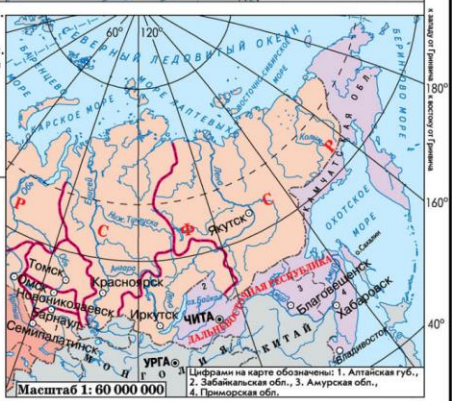
Границы:  
 - - - - - государство  
 - - - - - АССР и АО  
 - - - - - губерний и областей

● МОСКВА Столицы государств  
 ● КАЗАНЬ Столицы АССР и АО  
 ○ Тверь Центры губерний и областей  
 ○ Мурманск Прочие населенные пункты

Территория Бессарабии, оккупированная Румынией в 1918 г.  
 Территория Литвы, захваченная Польшей в 1920 г.

Примечание: 1. Границы государств показаны на конец 1921 г.  
 2. Названия областей и губерний, одноименных с центрами на карте не подписаны

Цифры на карте обозначены:  
 1- Марийская АО 2- Чувашская АО 3- Территории, входящие в состав Башкирской АССР 4- Трудовая Колонна немцев Поволжья 5- Терская область 6- Абхазская АССР 7- Нахичеванская ССР (на правах автономии) 8- Таврическая губерния 9- Аджарская АССР



Субботник на Александровской железной дороге 1 Мая 1920 г.



Невский проспект в начале XX века



Дети на празднике Первомая (1920-е гг.)